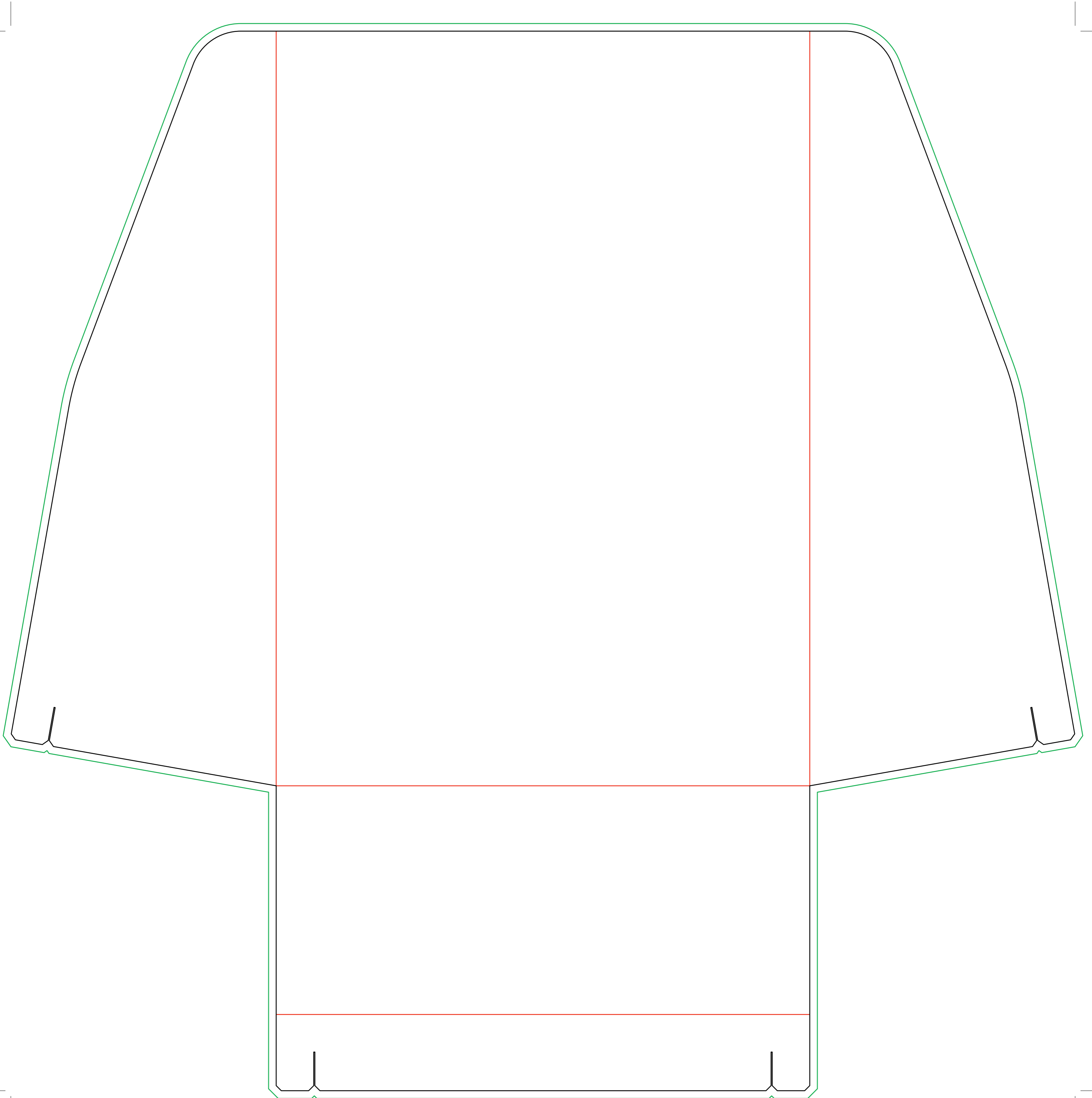


# DISPLAY CIERRE TRASERO

## EXTERIOR



### **i** DISPLAY CIERRE TRASERO

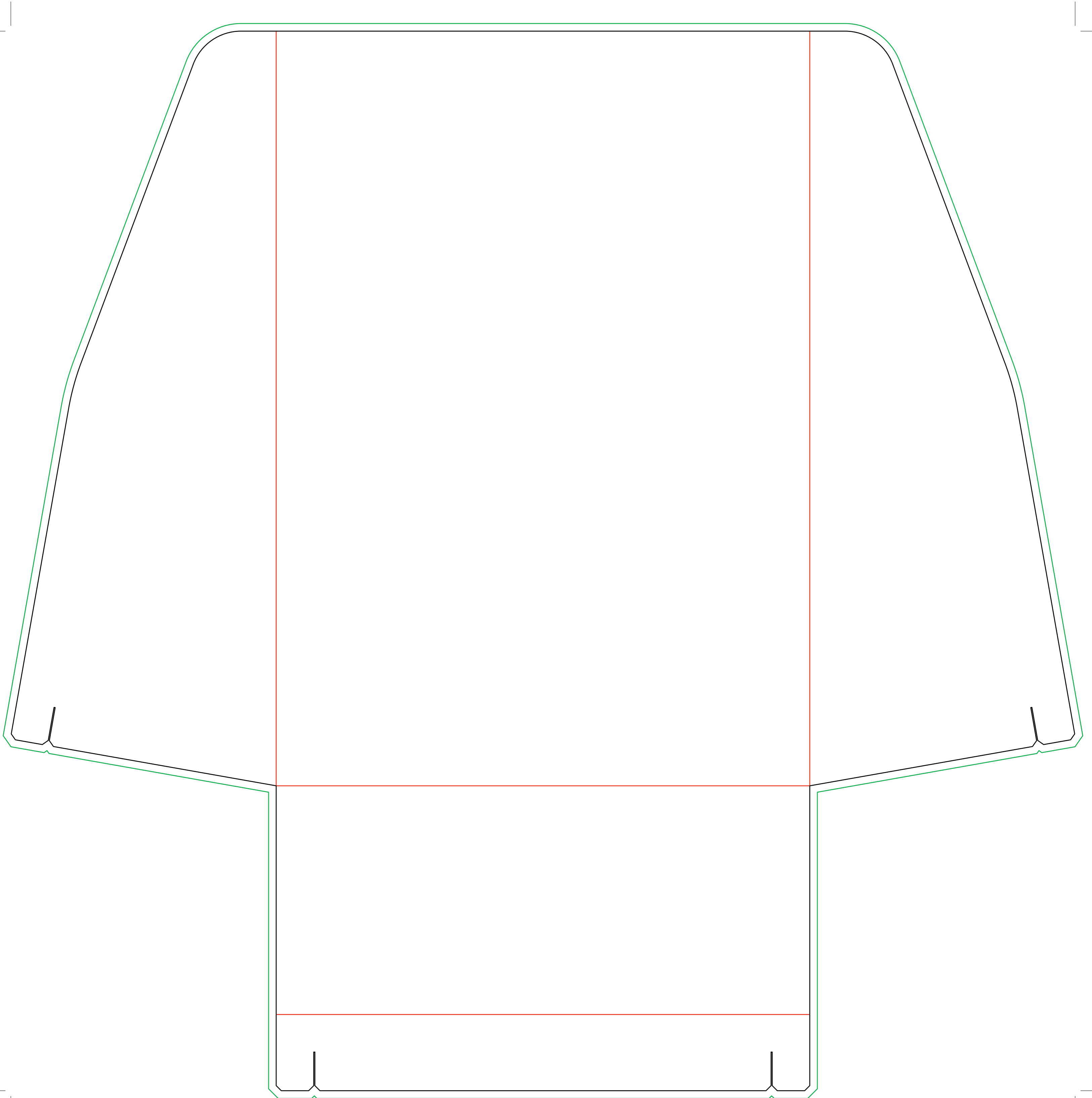
Talla: L - Medida: 21x29,7x9 cm

***El documento debe incluir un sangrado de 3 mm e imágenes a 300 ppp.***

- Zona máxima de diseño.
- Hendidos.
- Sangrado necesario.

# DISPLAY CIERRE TRASERO

## INTERIOR



### **i** DISPLAY CIERRE TRASERO

Talla: L - Medida: 21x29,7x9 cm

***El documento debe incluir un sangrado de 3 mm e imágenes a 300 ppp.***

- Zona máxima de diseño.
- Hendidos.
- Sangrado necesario.