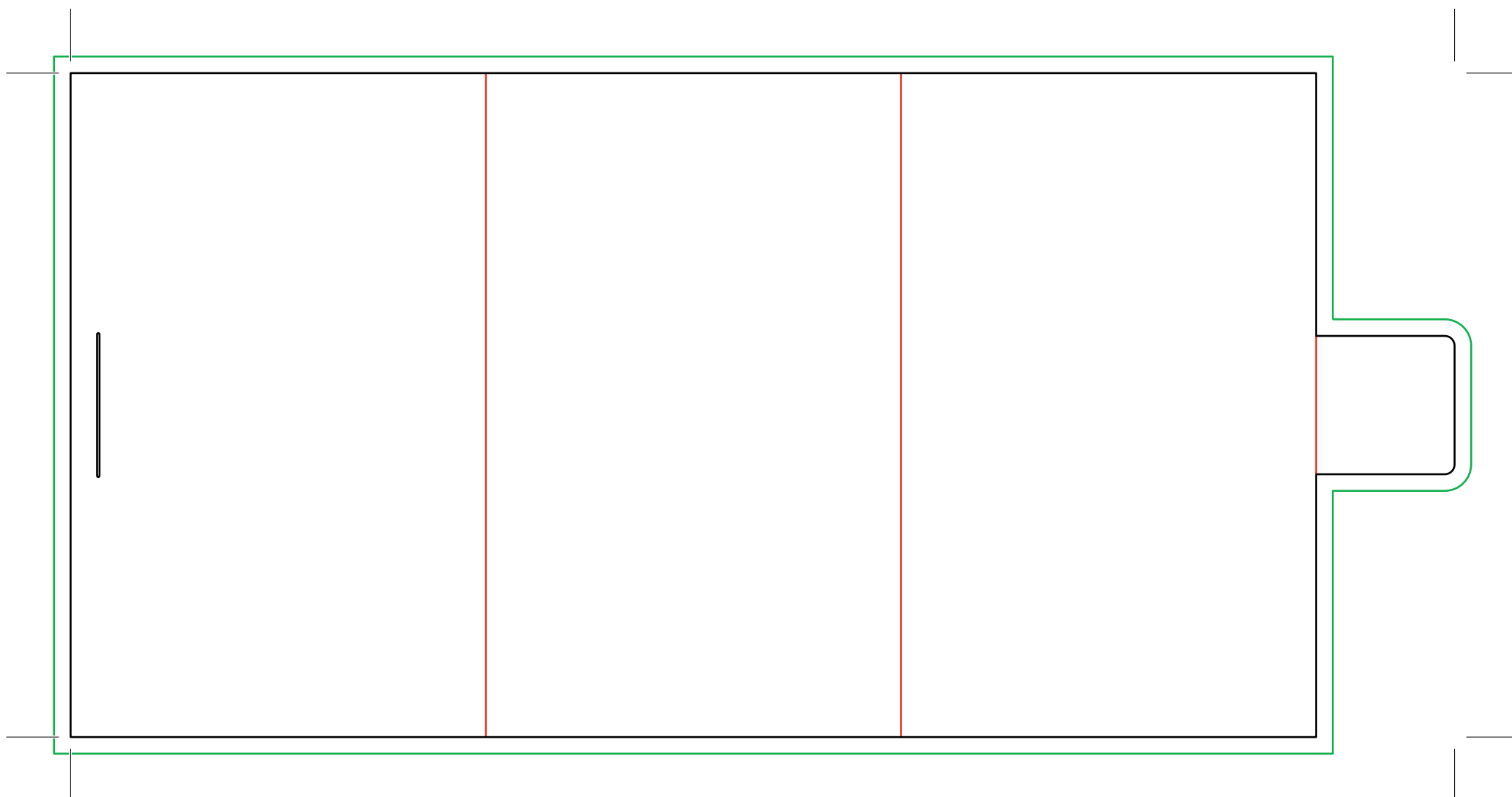


# DISPLAY PRISMA

## EXTERIOR



### **i** DISPLAY PRISMA

Talla: S - Medida: 7,5x6,5x12 cm

***El documento debe incluir un sangrado de 3 mm e imágenes a 300 ppp.***

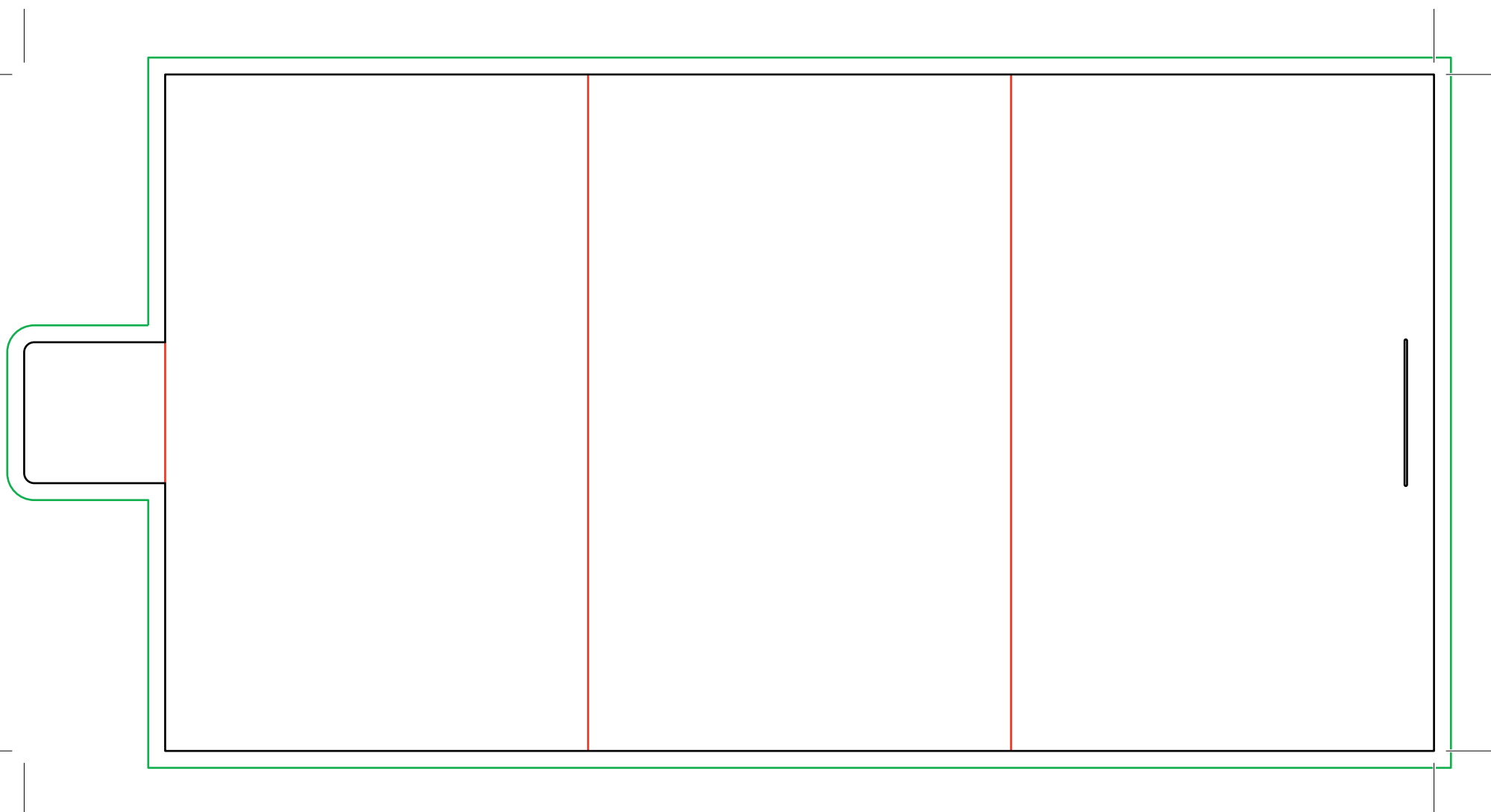
— Zona máxima de diseño.

— Hendidos.

— Sangrado necesario.

# DISPLAY PRISMA

## INTERIOR



### **i** DISPLAY PRISMA

Talla: S - Medida: 7,5x6,5x12 cm

***El documento debe incluir un sangrado de 3 mm e imágenes a 300 ppp.***

— Zona máxima de diseño.

— Hendidos.

— Sangrado necesario.