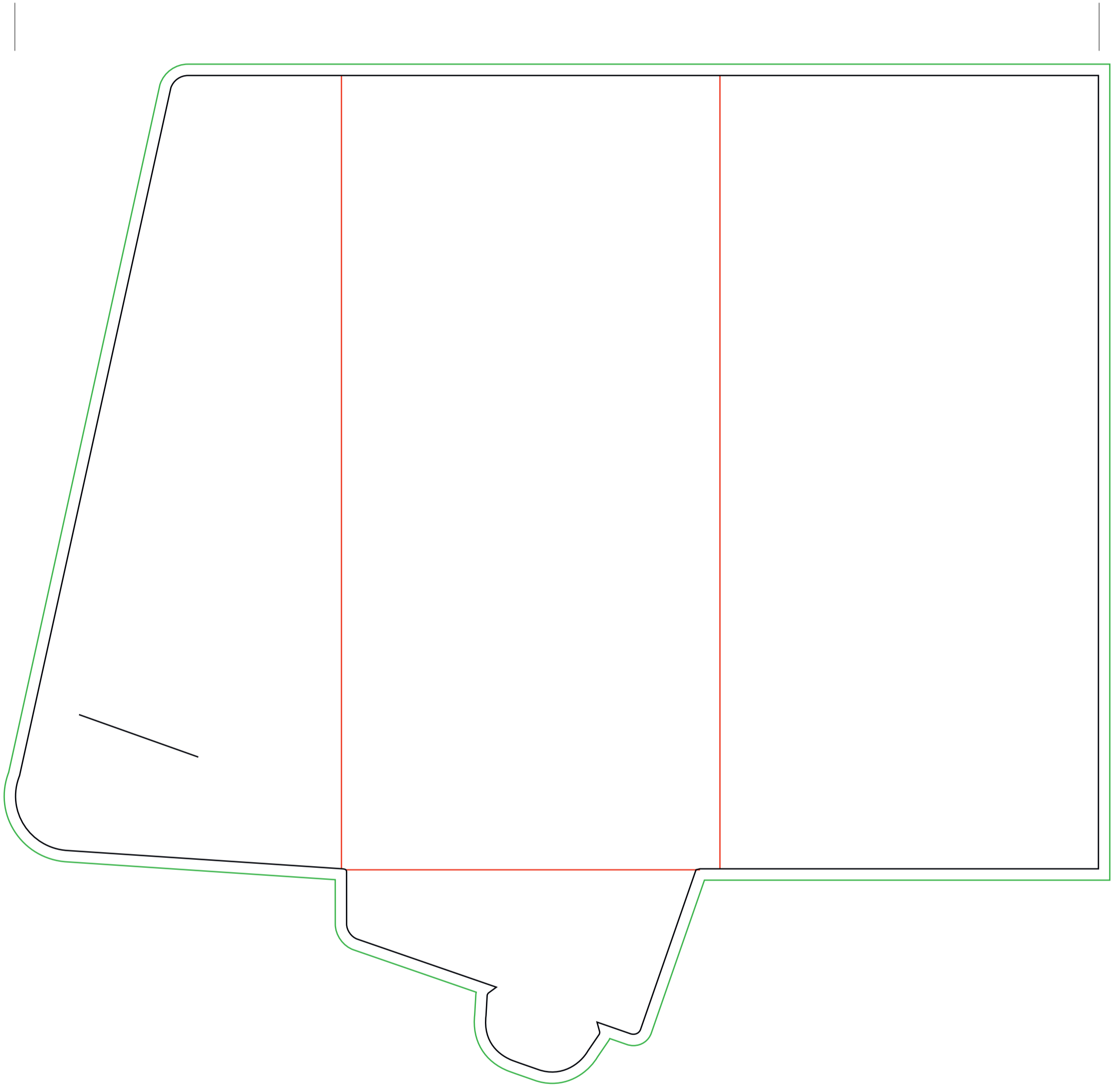


PORTACUENTAS CON BOLSILLO




Exterior



i Portacuentas con bolsillo

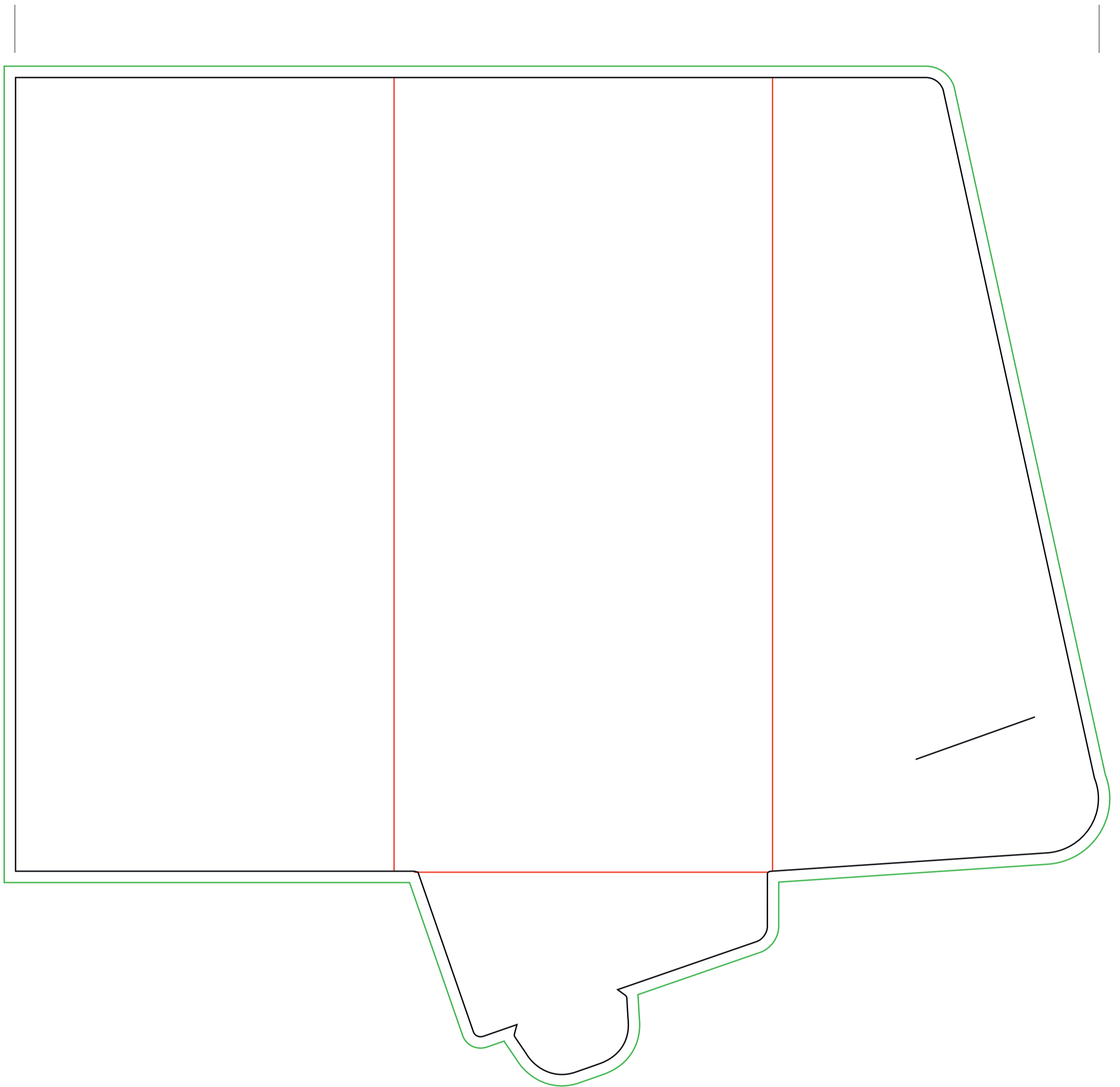
Medidas: 100 x 210 mm

El documento debe incluir un sangrado de 3 mm e imágenes a 300 ppp.

-  Sangrado necesario.
-  Zona máxima de diseño.
-  Hendidos.

PORTACUENTAS CON BOLSILLO




Interior



 Portacuentas con bolsillo

Medidas: 100 x 210 mm

El documento debe incluir un sangrado de 3 mm e imágenes a 300 ppp.

-  Sangrado necesario.
-  Zona máxima de diseño.
-  Hendidos.