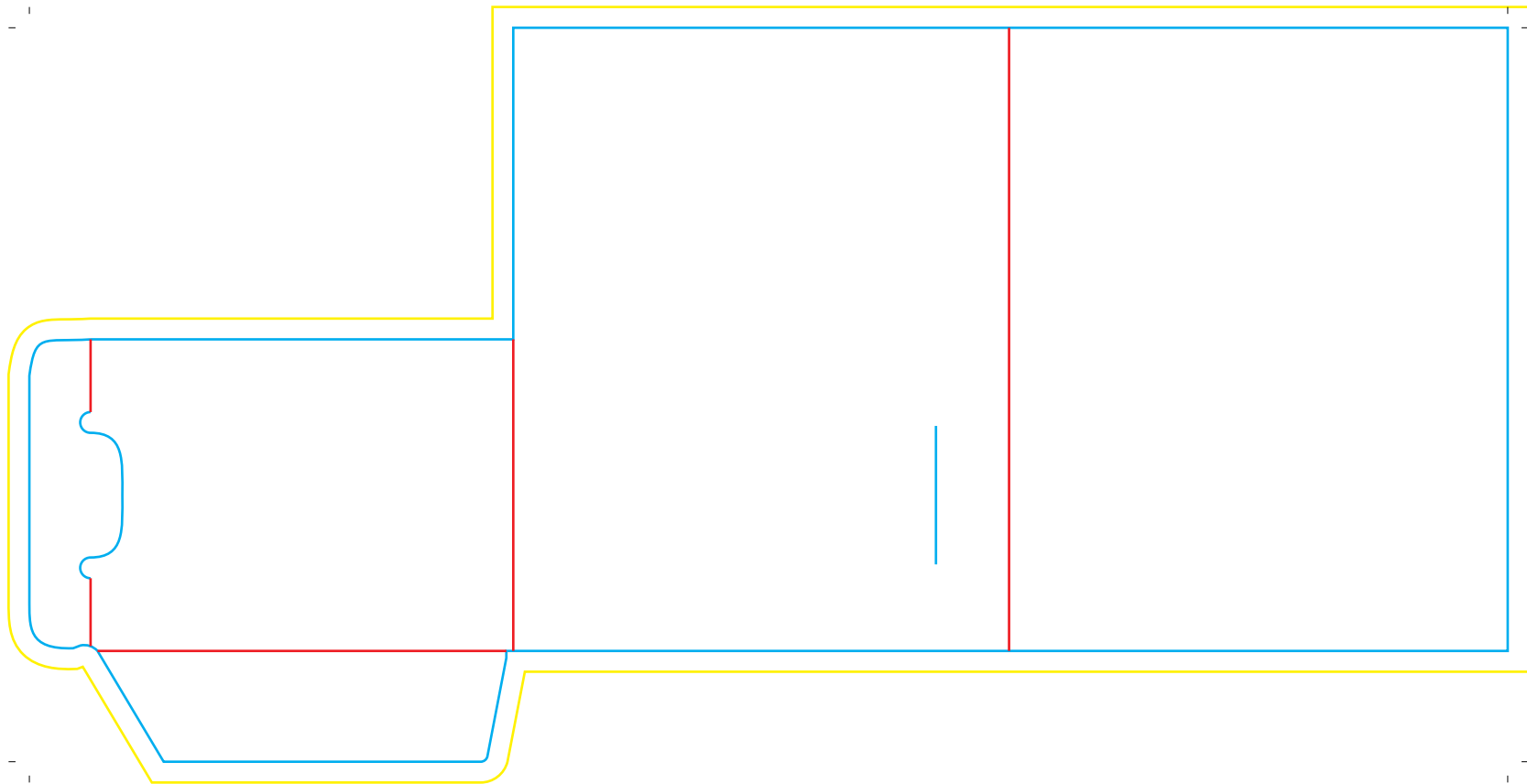


PORTA-LLAVES CARPETA SOLAPA RECTA




EXTERIOR



i PORTA-LLAVES CARPETA SOLAPA RECTA

Abierto: 213x106 mm.

Cerrado: 72x90 mm.

-  Sangrado necesario.
-  Zona máxima de diseño.
-  Hendido.

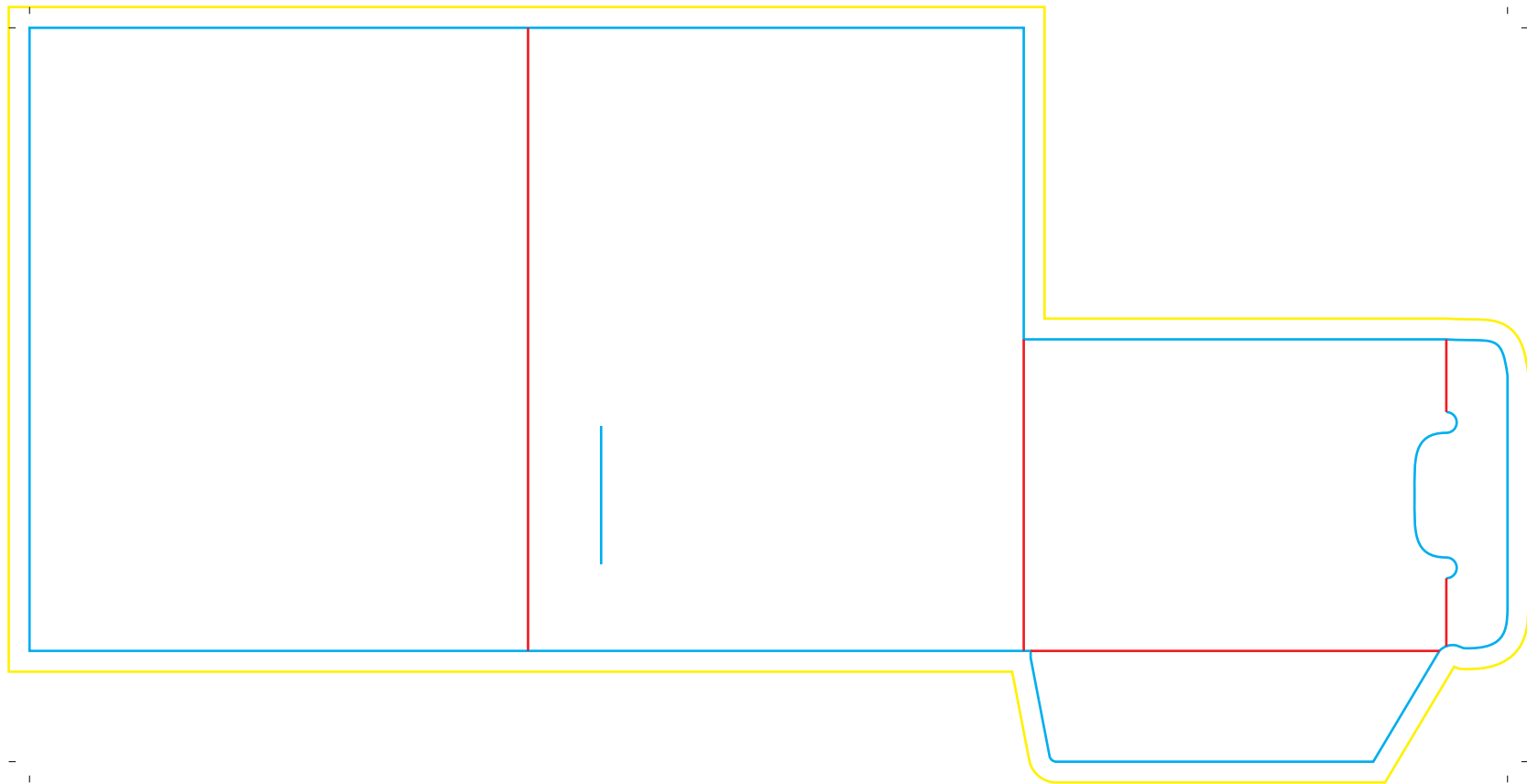
El documento debe incluir un sangrado de 3 mm e imágenes a 300 ppp.

Para la correcta reproducción del arte final, se deberá utilizar la plantilla proporcionada. Tras realizar el diseño, exportar la plantilla proporcionada, respetando la mesa de trabajo y las líneas de corte.

El troquel no puede editarse ni modificarse.

PORTA-LLAVES CARPETA SOLAPA RECTA




INTERIOR



i PORTA-LLAVES CARPETA SOLAPA RECTA

Abierto: 213x106 mm.

Cerrado: 72x90 mm.

-  Sangrado necesario.
-  Zona máxima de diseño.
-  Hendido.

El documento debe incluir un sangrado de 3 mm e imágenes a 300 ppp.

Para la correcta reproducción del arte final, se deberá utilizar la plantilla proporcionada. Tras realizar el diseño, exportar la plantilla proporcionada, respetando la mesa de trabajo y las líneas de corte.

El troquel no puede editarse ni modificarse.