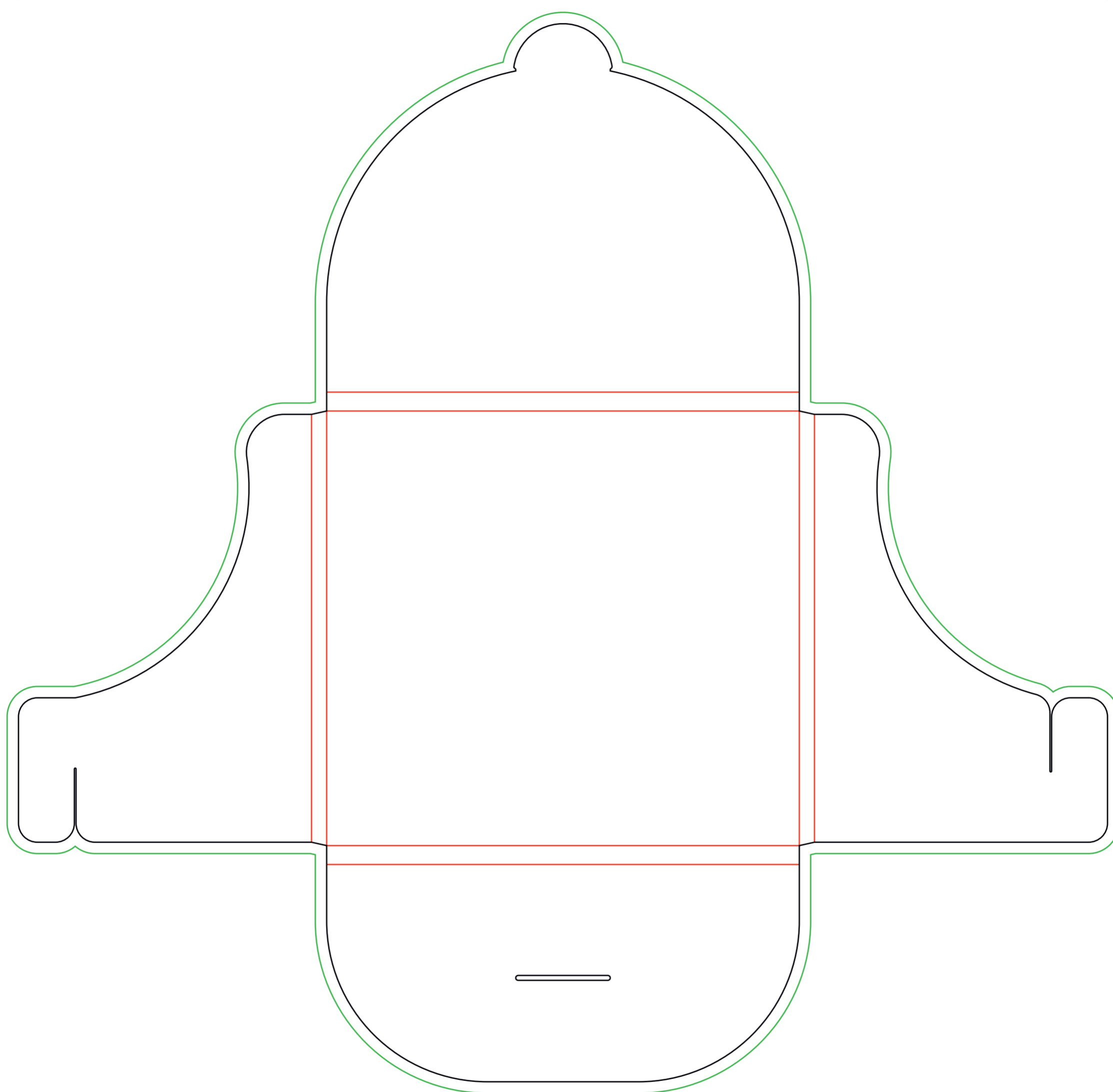


PORTAMASCARILLAS CON CIERRE

EXTERIOR



i PORTAMASCARILLAS

Medidas: 290x280 mm

Medidas cerrado: 125x115 mm (para contener mascarilla tipo FFP2)

El documento debe incluir un sangrado de 3 mm e imágenes a 300 ppp.



Sangrado necesario.



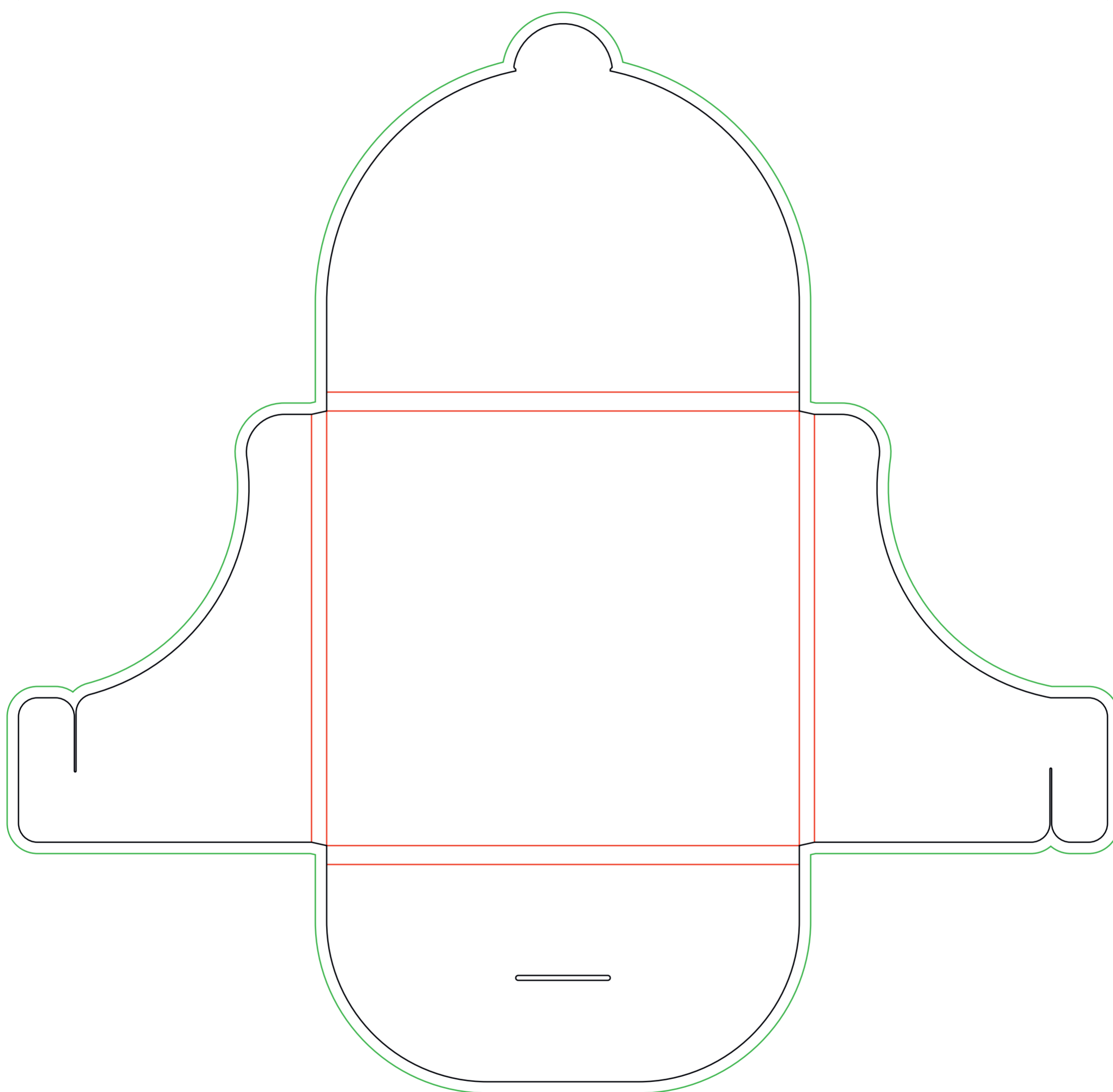
Zona máxima de diseño.



Hendidos.

PORTAMASCARILLAS CON CIERRE

INTERIOR



i PORTAMASCARILLAS

Medidas: 290x280 mm

Medidas cerrado: 125x115 mm (para contener mascarilla tipo FFP2)

El documento debe incluir un sangrado de 3 mm e imágenes a 300 ppp.



Sangrado necesario.



Zona máxima de diseño.



Hendidos.